

## 2018년 Premium Lounge 서울역점



운영 시간 08:00-20:00

라운지 이용 및 미팅룸 예약 02)6263-3545 / [travel@tothepp.com](mailto:travel@tothepp.com)

# 2018년 Premium Lounge 서울역점

## 1) 미팅 룸 이용 안내

### 다이아몬드 룸



- 수용인원 : 최대8명
- 대여료 : 70,000원 (기본2시간)
- 시간추가 : 35,000원
- 스마트TV 사용가능(48인치)
- 벽면 화이트보드 사용 가능

### 에메랄드 룸



- 수용인원 : 최대12명
- 대여료 : 70,000원 (기본2시간)
- 시간추가 : 35,000원
- 빔 프로젝트 대여 : 20,000원
- 노트북 대여 : 10,000원

### 토파즈 룸



- 수용인원 : 최대20명
- 대여료 : 100,000원 (기본2시간)
- 시간추가 : 50,000원
- 빔 프로젝트 대여 : 20,000원
- 노트북 대여 : 10,000원

# 2018년 Premium Lounge 서울역점

## 2) 케이터링 서비스 (미팅룸 이용자에게 해당)

### 음료 + 다과



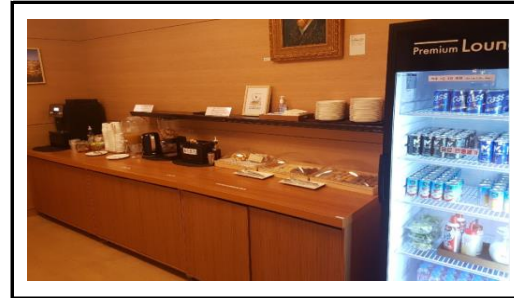
5,000원

### 음료 + 샌드위치



8,000원

### 라운지 TEA&BAR 이용권



- 4시간이내 : 10,000원  
- 종일권 : 15,000원

- 라운지 TEA&BAR : 샌드위치, 샐러드, 쿠키, 머핀, 와플(생크림), 토스트, 시리얼 미숫가루(하절기), 스프(동절기), 커피, 각종음료, 생수
- 회의실 음료 : 유자차(커피)
- 도시락, 샌드위치 주문은 이용일 기준 3일 전 예약 필수

# 2018년 Premium Lounge 서울역점

## 3) 도시락 케이터링 서비스 (미팅룸 이용자에 해당)

소불고기 정식



황태더덕 정식



낙지볶음 정식



- 구성 : 도시락 : 밥, 국, 계란후라이, 새우튀김, 샐러드, 반찬4종, 김치 /선택 : 소불고기, 황태더덕, 낙지볶음)  
+과일+차+생수
- 가격 : 17,000원
- 이용일 기준 3일 전 예약 필수

# 2018년 Premium Lounge 서울역점

## 4) 라운지 이용 안내

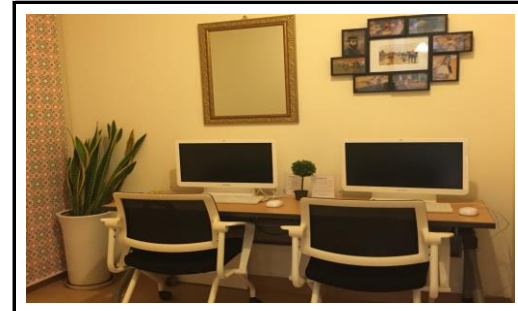
라운지 내부



TEA&BAR



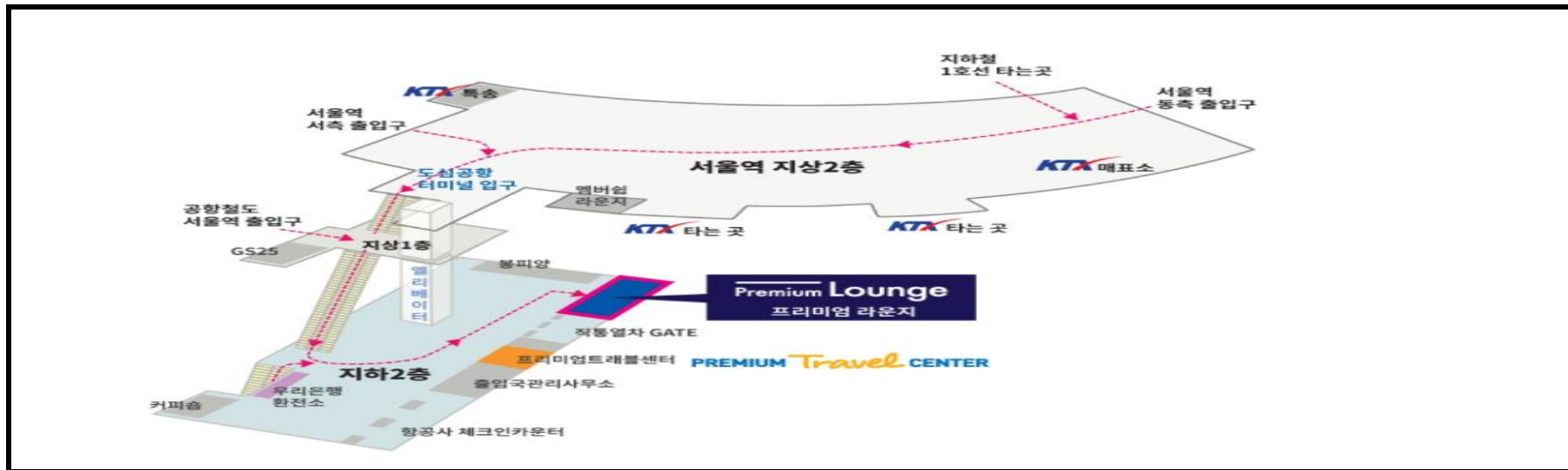
비즈니스 존



- 라운지 입장 가격 : 1인 11,000원 / USD 10 ( 신한카드 결제 시 10,000원 )
- 기본 3시간 기준
- 수하물 보관 서비스: 1인 1개까지 당일 무료보관 (추가시 별도 요금 발생)
- 비즈니스 서비스: 인터넷무료이용, 복사, 프린트 흑백 10매 컬러 5매 무료이용 ( 추가이용시, 1매 흑백 300원 / 컬러 600원 )
- 기타서비스: 무료 휴대폰 충전, 신문,잡지, 국내 투어 상품 구매 가능.
- 라운지 TEA&BAR : 샌드위치, 샐러드, 쿠키, 머핀, 와플(생크림), 토스트, 시리얼, 미숫가루(하절기), 스프(동절기), 커피, 각종음료, 생수

# 2018년 Premium Lounge 서울역점

## 5) 오시는 길 안내



- 주소 : 서울시 용산구 청파로 378 철도청 (도심공항터미널 지하2층 프리미엄라운지)
- 주차장 : 공항철도 서울역 주차장 지하2층 (서부역 방향 KTX 지상 주차장 바로 옆 지하 주차장)
- 30분 2,000원, 10분 초과 500원 (첫 1시간 3,500원)